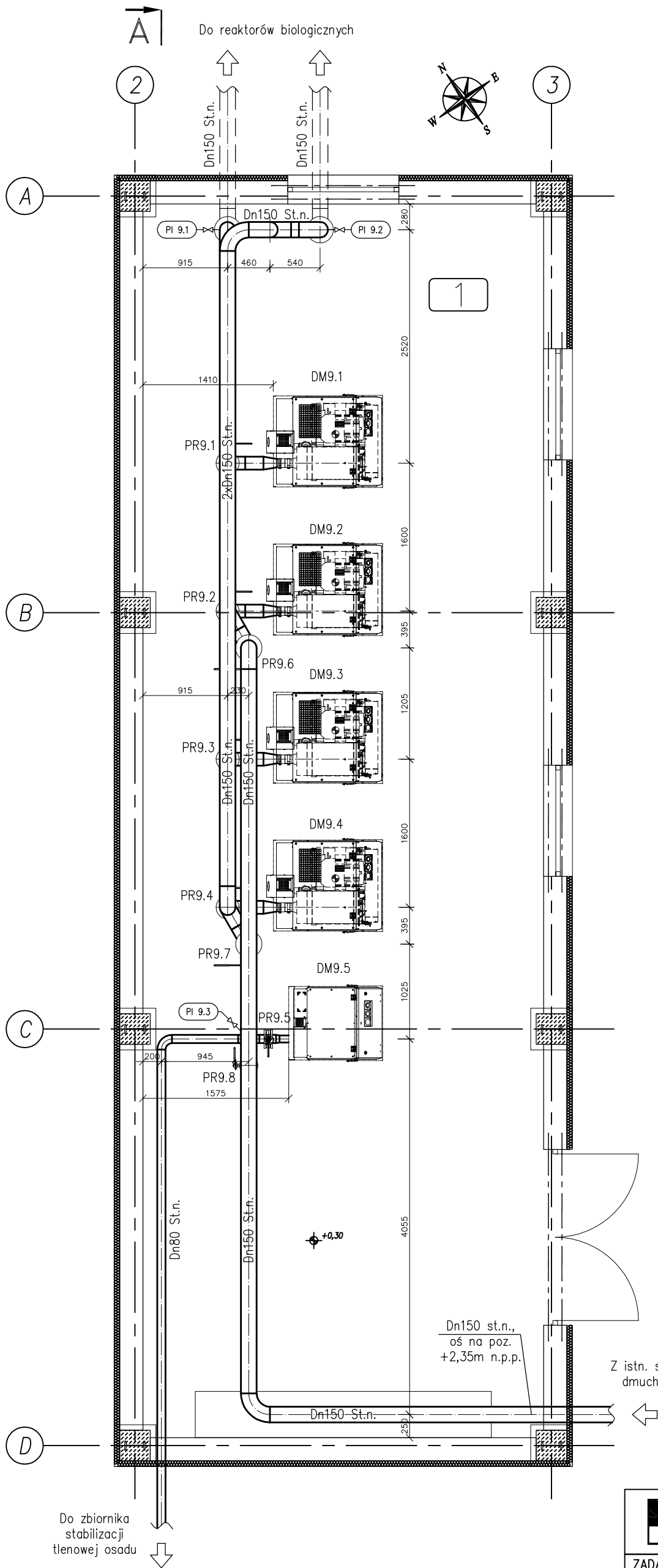



PROJ. STACJA DMUCHAW  
– RZUT – INSTALACJE TECHNOLOGICZNE  
1:50



Legenda:  
— – sprężone powietrze

- Uwagi:
- Oznaczenia zg. ze schematem technologicznym i zestawieniem urządzeń i armatury
  - Rurociągi i armaturę narażone na działanie niskich temperatur zewnętrznych należy obudować warstwą wełny mineralnej w płaszczu z blachy nierdzewnej
  - Rurociągi stalowe nierdzewne układane w ziemi należy zaizolować za pomocą taśmy PVC
  - $\pm 0,00 = 655,80\text{m n.p.m.}$

		<b>NBM Technologie</b>		NBM Technologie Mrocza i Wspólnicy spółka jawna 42-200 Częstochowa ul. Bór 143/157 tel/fax: 34 365-75-81 e-mail: biuro@nbmtechnologie.pl		
ZADANIE:		PRZEBUDOWA I ROZBUDOWA OCZYSZCZALNI ŚCIEKÓW W MIEJSCOWOŚCI CZARNY DUNAJEC WRAZ Z INFRASTRUKTURĄ TOWARZYSZĄCĄ				
OBIEKT:		OCZYSZCZALNIA ŚCIEKÓW W MIEJSCOWOŚCI CZARNY DUNAJEC		<div>STADIUM DOKUMENTACJI</div> <div>PW</div> <div>CZĘŚĆ TECHNOLOGICZNO -SANITARNA</div> <div>SKALA</div> <div>1:50</div>		
INWESTOR:		PODHALAŃSKIE PRZEDSIĘBIORSTWO KOMUNALNE SP. Z O.O. AL. TYSIĄCLECIA 35A, 34-400 NOWY TARG				
NR EWID. DZIAŁEK:		4119/5, 4119/8, 4030/41, 4031/7, 4031/10, 4030/2 OBRĘB 0003 CZARNY DUNAJEC		1:50		
NAZWA RYS.:		PROJ. STACJA DMUCHAW - RZUT - INSTALACJE TECHNOLOGICZNE				
PROJEKTOWAŁ:		NR UPRAWNIENI	SPECJALNOŚĆ	PODPIS	DATA	NR RYSUNKU
mgr inż. Tomasz Tarapacz		SLK/3144/PWOS/10	TECHNOLOGICZNO -SANITARNA		12.2015	T-15
OPRACOWAŁ:		NR UPRAWNIENI	SPECJALNOŚĆ	PODPIS	DATA	
mgr inż. Izabela Ściubidło			TECHNOLOGICZNO -SANITARNA		12.2015	
SPRAWDZIŁ:		NR UPRAWNIENI	SPECJALNOŚĆ	PODPIS	DATA	
mgr inż. Teresa Syc-Wójcik		SLK/1030/PWOS/05	TECHNOLOGICZNO -SANITARNA		12.2015	